

E32R28T&E32N28T

2.8 寸 ESP32-32E 显示模块 快速使用手册



1. 产品上电

使用拥有供电和数据传输功能的 Type-C 线连接电脑和产品，给产品上电。如下图所示：



图 1 产品上电

2. 安装 USB 转串口驱动

- A. 在资料包的“7-工具软件_Tool_software”文件夹里找到“USB-SERIAL_CH340.zip”压缩包并解压。
- B. 进入解压后的文件夹，双击“CH341SER.EXE”可执行程序，弹出安装窗口，然后点击“安装”按钮继续安装，如下图所示：



图 2 CH340C 驱动安装

- C. 安装成功后，点击窗口确定按钮退出。电脑 USB 接上开发板上电，然后进入电脑设备管理器，可以看到端口下出现了被识别的 CH340 端口，如下图所示：



图 3 CH340 端口识别

3. 烧录 bin 文件

- A. 在电脑上打开资料包“8-快速使用_Quick_Start”目录下“Flash_Download”文件夹，找到“flash_download_tool”文件夹，打开该文件夹后，双击 flash_download_tool 的 exe 可执行文件，如下图所示：

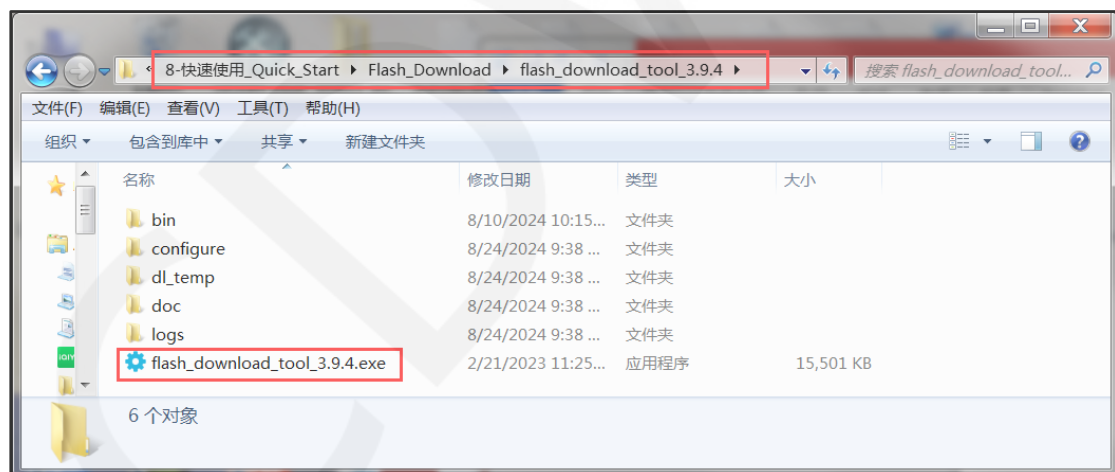


图 4 打开 flash_download_tool

B. 打开 Flash 下载工具后, ChipType 选择“ESP32”, WorkMode 选择“Develop”, LoadMode 保持默认 (UART), 然后点击“OK”按钮, 如下图所示:

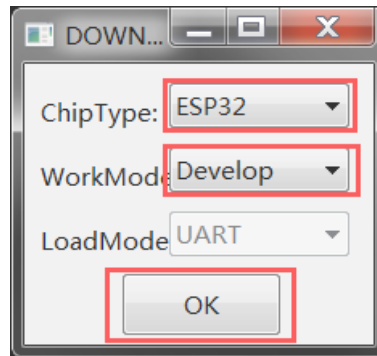


图 5 flash_download_tool 设置 1

C. 进入 Flash 下载工具界面, 首先选择需要烧录的 bin 文件, bin 文件在资料包的“8-快速使用_Quick_Start/bin”目录下, 如下图所示:

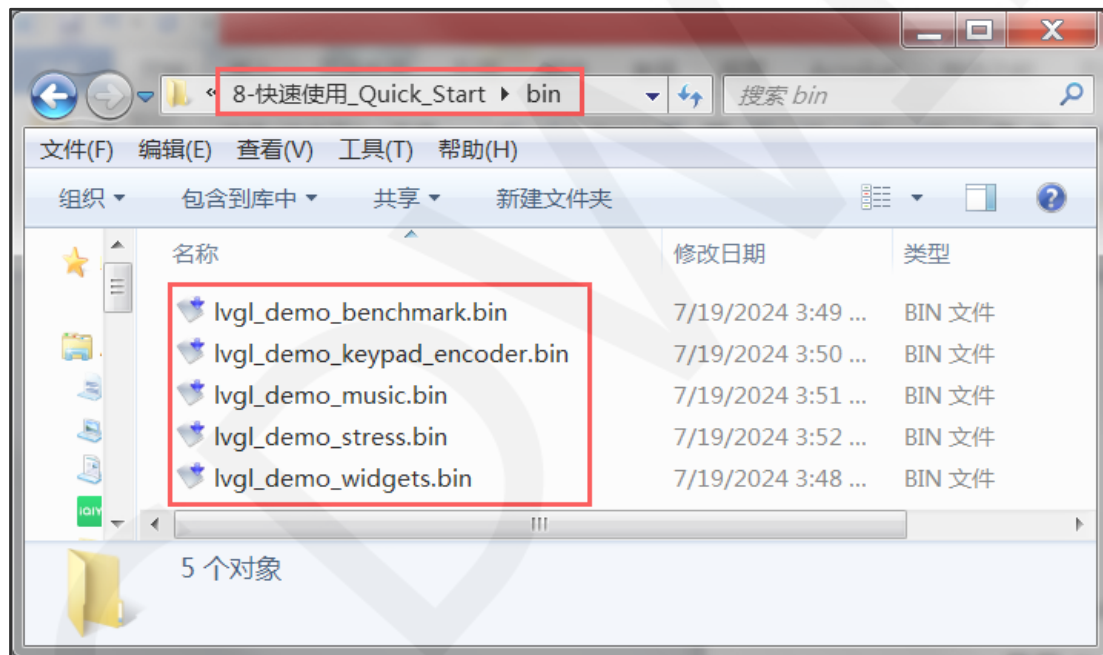


图 6 Bin 文件存放位置

- D. 点击中间带有三个点的按钮选择上述步骤中的 bin 文件, 选择完毕后, 将前面的框勾选, 然后将烧录地址设为“0”, 如下图所示:

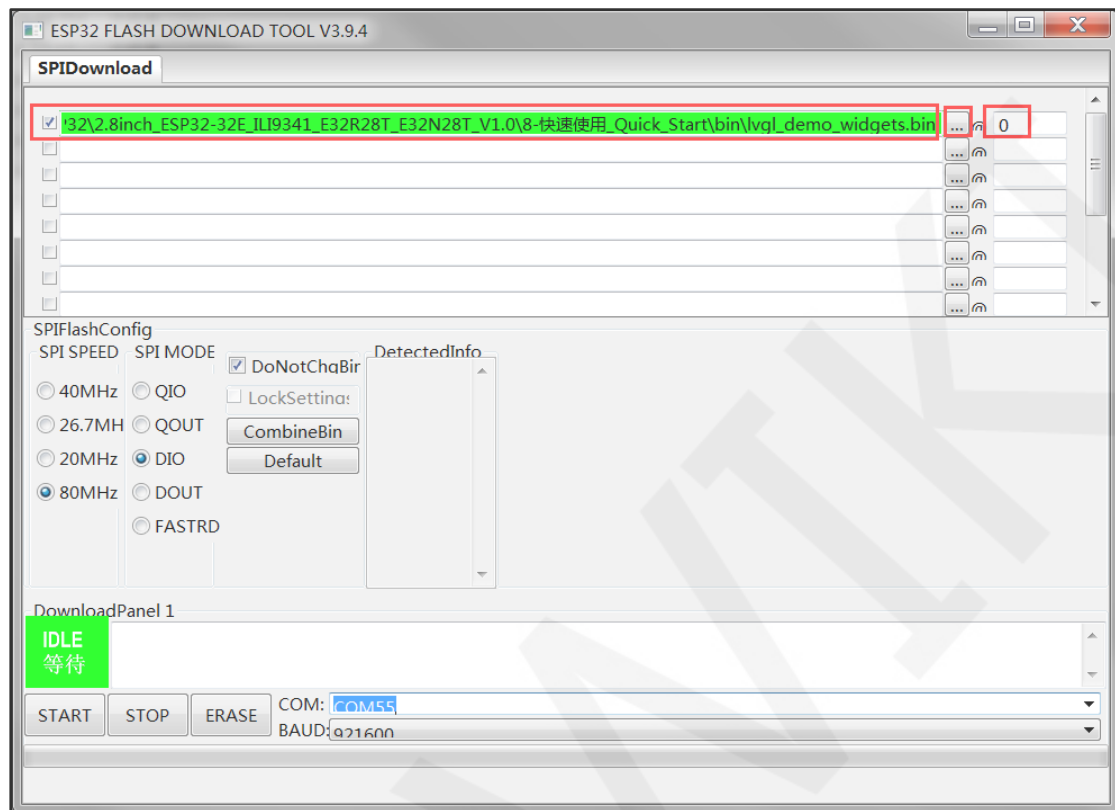


图 7 选择 Bin 文件

E. 将 SPI SPEED 设为“80MHz”，SPI MODE 设为“DIO”，其他设置保持默认，如下图所示：

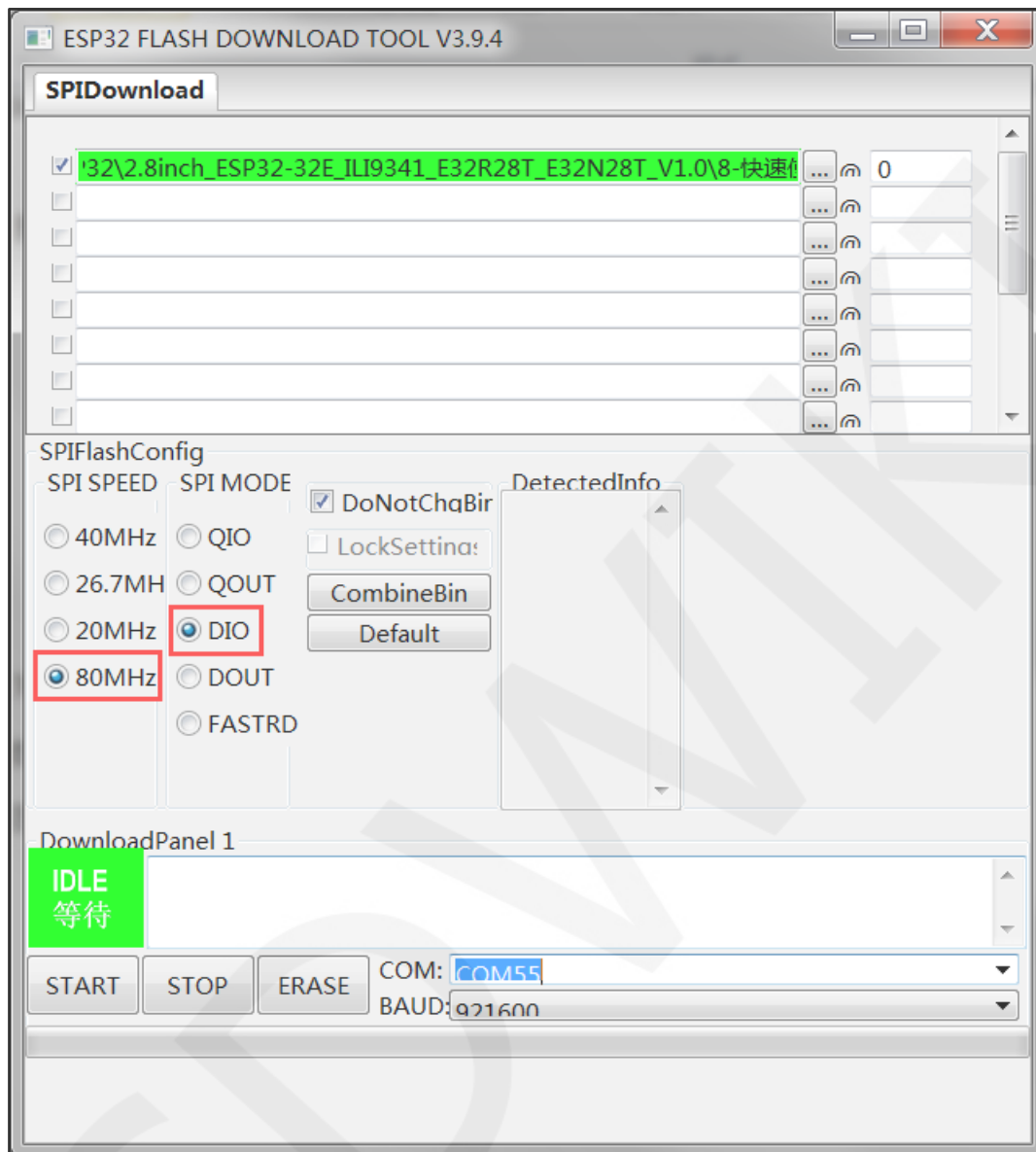


图 8 flash_download_tool 设置 2

F. 设置 COM，只要产品正常连接电脑，COM 口会自动识别，点击下拉菜单选择。设置 BAUD，点击下拉菜单选择，数值越大，烧录速度越快，但是不能超过 USB 转串口芯片支持的最大传输速率。如下图所示：

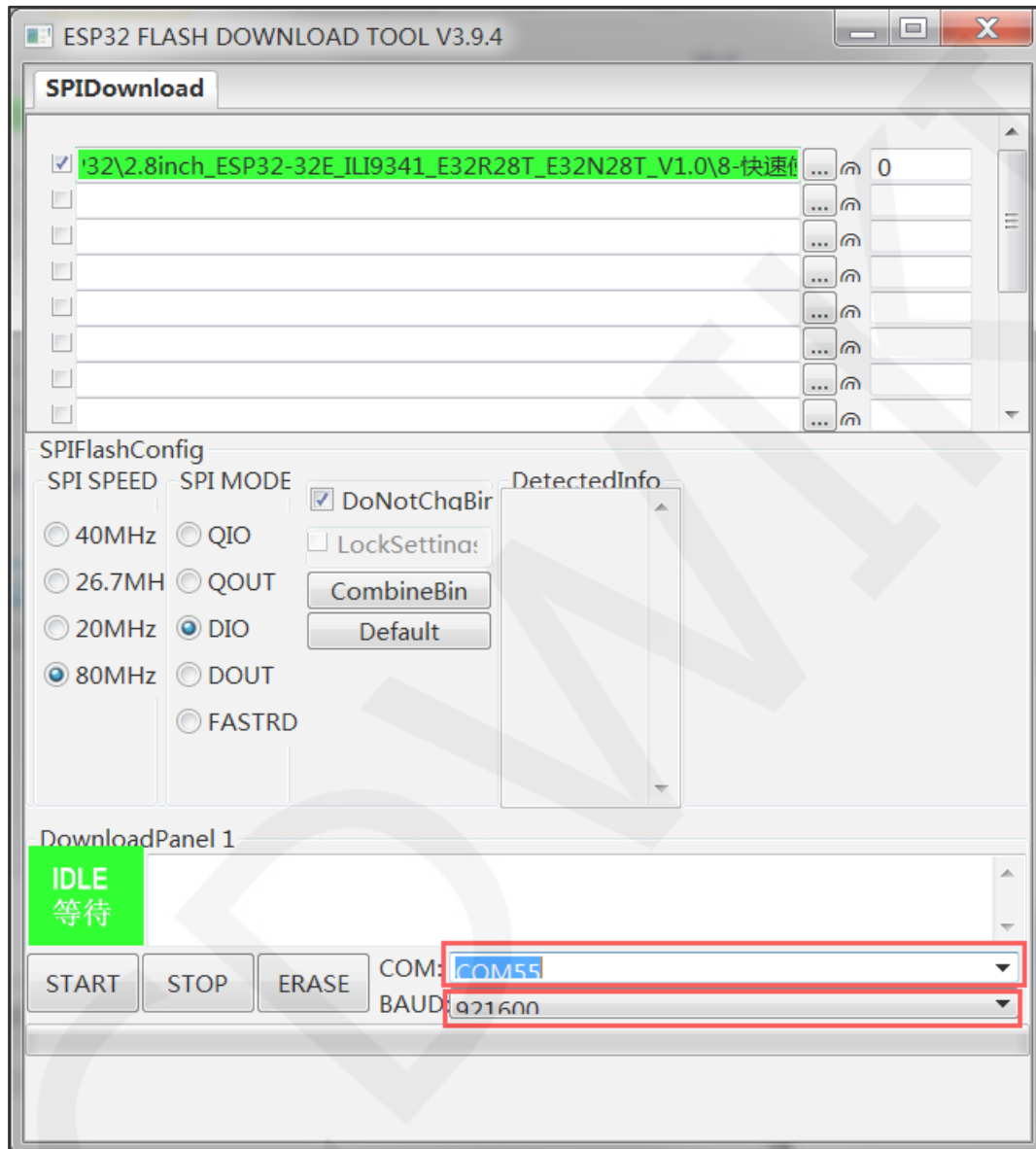


图 9 flash_download_tool 设置 3

G. 点击“START”按钮，进入烧录状态，烧录过程中状态变化：“等待同步上电” -> “下载中” -> “完成”，进度条也会加载，如下图所示：

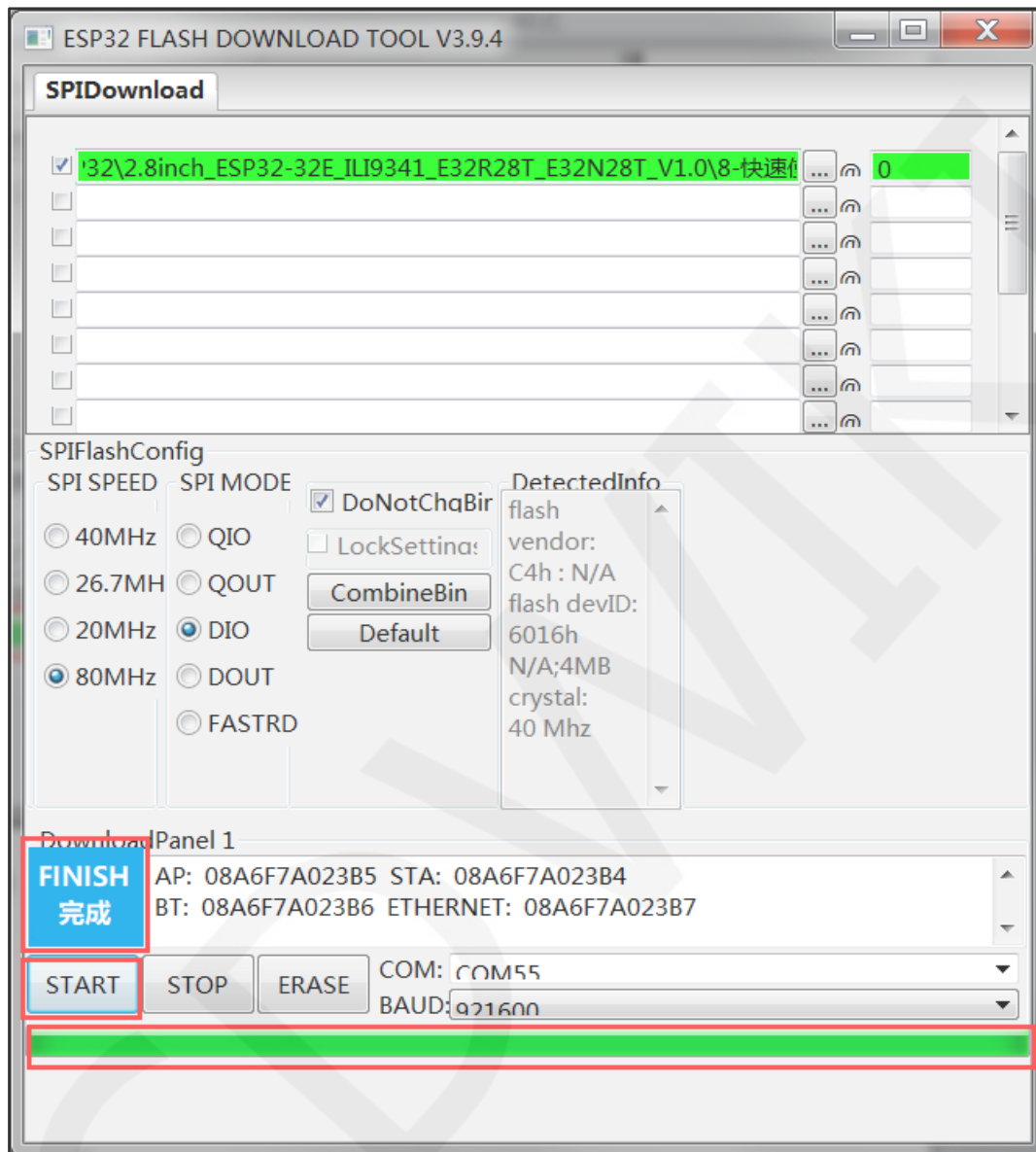


图 10 烧录 Bin 文件

4. 运行程序

Bin 文件烧录完成后，按产品复位按钮或者给产品重新上电，就可以看到程序运行效果了，如下图所示：

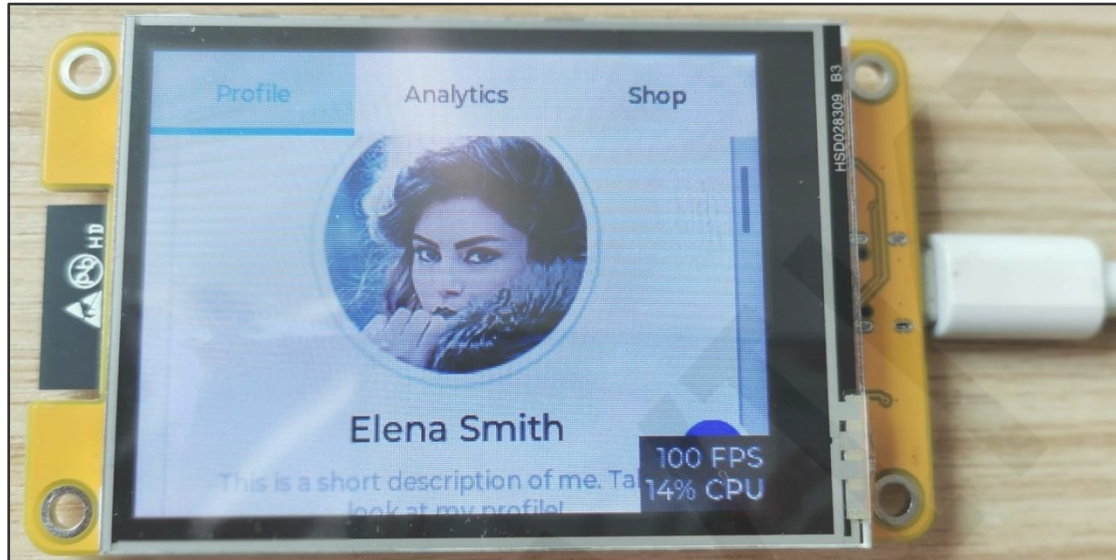


图 11 运行程序